

Paslanmaz Çelik Çok Kefeli Terazi Destek Ayak Çerçevesi

Stainless Steel CCW Support Frame



Çok Kefeli Terazi destek çerçevesi, titreşimli besleyicilerin ana platform üzerine yerleştirildiği durumlarda platformun altında kullanılır. Bu, Çok Kefeli Terazinin titreşimlerden izole edilmesini sağlar ve terazinin hassasiyetinde azalmaya neden olabilecek titreşimleri engeller. Çok Kefeli Terazi Destek Ayak Çerçevesi, erişim sahanlığıyla birlikte düzenlemelere entegre edilerek, tartı makinesi destek ve erişim gereksinimlerine maliyet etkili bir çözüm sunar.

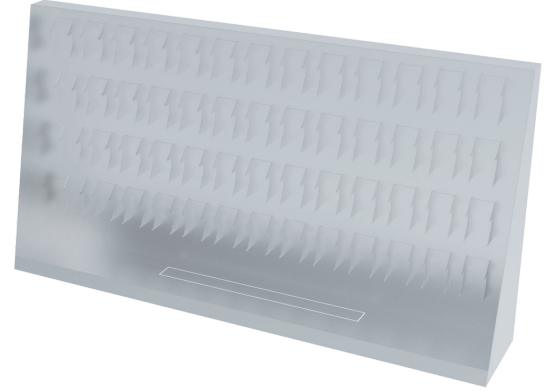
The CCW support frame is used below a platform when vibrator feeders are positioned on the main platform, this guarantees the CCW is isolated from vibrations which may cause a reduction in the accuracy of the weigher. It can be incorporated into layouts in conjunction with access gantries to provide a cost effective solution to the weigher support and weigher access requirements.

Paslanmaz Çelik Kefe Yıkama Duvarı

Stainless Steel Wash Walls

Kefe Yıkama Duvarları, Çok Kefeli Terazi haznelerini temizleme sırasında monte etmek için özel olarak tasarlanmıştır. Platformun yan tarafına kolayca monte edilebilen ve Çok Kefeli Terazeye uyacak şekilde özel olarak tasarlanan Kefe Yıkama Duvarları, hijyenik bir montaj çözümü sunar ve iş gücü süresini en aza indirmek için stratejik bir konumlandırmaya sahiptir. Duvarlar, alt kısımda suyun platform alanında tutulmasını sağlamak için eğimli bir alan içerir.

Washwalls are designed for the specific purpose of mounting Multihead Weigher hoppers during cleaning. Easily installed on the side of the platform and tailored to fit your multihead weigher, washwalls provide a hygienic mounting solution strategically positioned to minimize labor time. The walls feature an angled area at the bottom to ensure that runoff water is contained within the platform area.



Vibrasyon Konveyörleri

Vibration Conveyors

AISI 304 – 316 yüksek vasıflı paslanmaz çelikten imal edilen, hijyen ve gıda normlarına uygun ürünlerimiz; taneli ürün gruplarının, birbirinden ayrışmasını sağlayarak ürünlerin; hızı ayarlanabilir sarsak beslemeleri ile bir sonraki proses makinesi veya konveyörüne aktarılmasını sağlar. Mekanik Sarsak ve Manyetik Sarsak olmak üzere 2 farklı model mevcuttur. Yapılarında vibrasyon motorları ve sönümleyici vibrasyon yayları bulunur.

AISI 304-316 high-quality stainless steel, in compliance with hygiene and food standards, our products are designed to separate granular product groups, allowing products to be transferred to the next processing machine or conveyor with adjustable vibration feeders that ensure the speed is suitable. There are two different models available: Mechanical Vibrating Feeder and Electromagnetic Vibrating Feeder. They incorporate vibration motors and damping vibration springs in their structures.